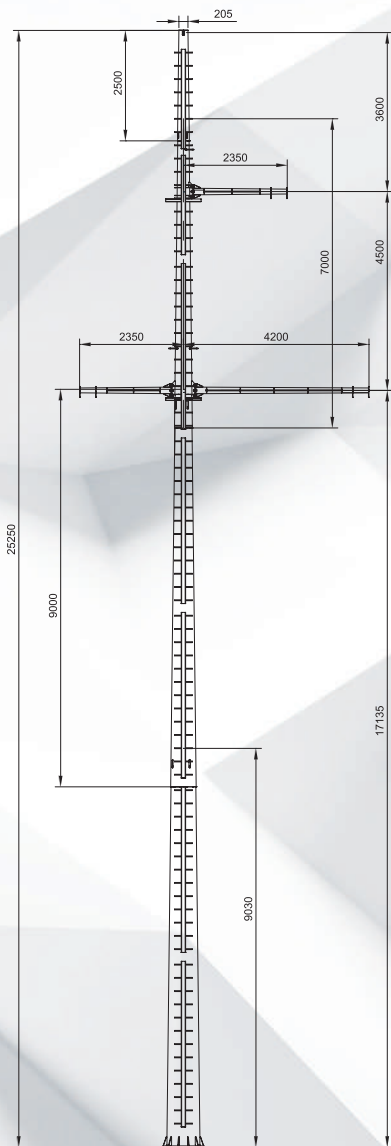


ТУ ВУ 191039087.007-2015



Стальные многогранные опоры ЛЭП предназначены для установки на высоковольтных линиях электропередачи. Опоры ЛЭП эксплуатируются в I-V ветровых и гололедных районах в населенной и ненаселенной местности в соответствии с ПУЭ-7 в районах с расчётной температурой воздуха до -65°C и выше. Многогранные металлические опоры выполнены из стоек в виде полых усечённых пирамид из стального листа с поперечным сечением в форме правильного многогранника. Секции стоек соединены между собой телескопическим или фланцевым соединениями. Траверы таких опор выполнены многогранными, решётчатыми или изолирующими. Опоры изготавливаются из стали марки С345 по ГОСТ 27772-88. Антикоррозионная защита выполняется при помощи горячего оцинкования и цинконаполненного композитного покрытия.

СРОКИ СТРОИТЕЛЬСТВА.

Сроки строительства ВЛ на многогранных опорах имеют двух-четырёхкратное преимущество перед ВЛ на железобетонных и решетчатых опорах. Это обусловлено снижением трудозатрат за счет увеличенных пролетных расстояний, простоты установки многогранных опор, а также малого количества сборочных элементов. Сборка опоры исключительно проста. Сначала, с помощью лебедок, стыкуются секции стойки – нижняя со второй, вторая с третьей и т.д. Обычно, бригада из 7 – 8 человек тратит на это около 1 часа. Затем к стойке крепятся траверы. На это уходит менее часа. Установка опоры на фундамент производится обычным краном так как опоры компактны и имеют небольшой вес. Крепится к фундаменту с помощью болтов.

Многогранная опора ЛЭП 110кВт



Проектирование опоры ЛЭП производится индивидуально

